

CIM/i-Construction 活用事例

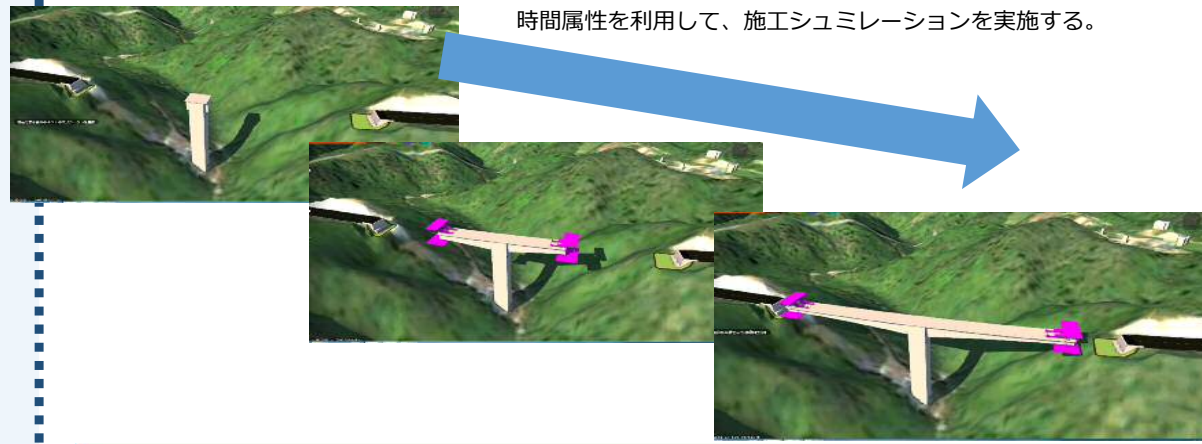
品質、出来高、図面等の属性データを3Dモデルに付与

設計

施工管理

・タイムライナー/アニメーション

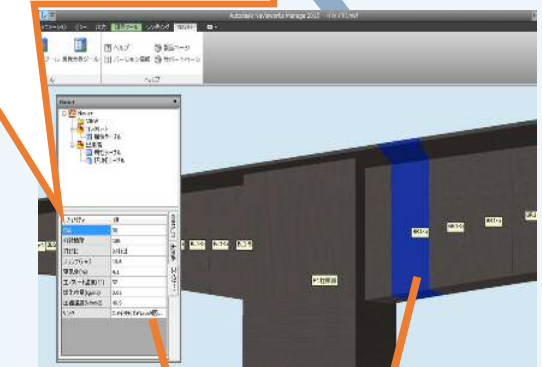
時間属性を利用して、施工シミュレーションを実施する。



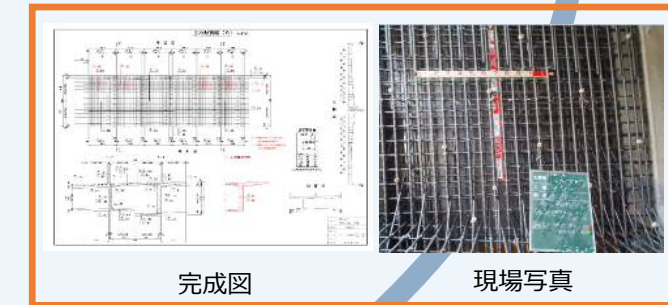
・コンクリート品質管理データ

コンクリート品質管理データ	コンクリート品質管理データ	コンクリート品質管理データ	コンクリート品質管理データ	コンクリート品質管理データ
1	1	1	1	1
2	2	2	2	2
3	3	3	3	3
4	4	4	4	4
5	5	5	5	5
6	6	6	6	6
7	7	7	7	7
8	8	8	8	8
9	9	9	9	9
10	10	10	10	10
11	11	11	11	11
12	12	12	12	12
13	13	13	13	13
14	14	14	14	14
15	15	15	15	15
16	16	16	16	16
17	17	17	17	17
18	18	18	18	18
19	19	19	19	19
20	20	20	20	20
21	21	21	21	21
22	22	22	22	22
23	23	23	23	23
24	24	24	24	24
25	25	25	25	25
26	26	26	26	26
27	27	27	27	27
28	28	28	28	28
29	29	29	29	29
30	30	30	30	30

エクセルにて、データ等入力し、プロパティ情報として表示させる



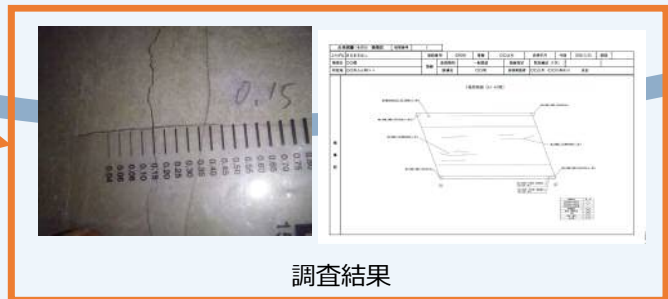
・ファイルリンク



リンク属性を追加して関連ファイルを開く

維持管理

・ファイルリンク

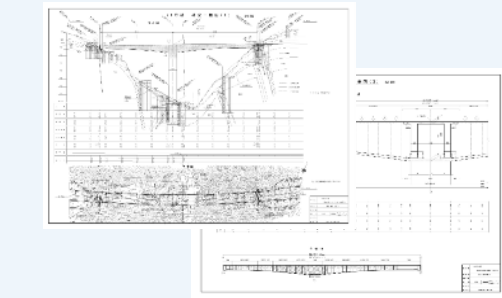


経年時情報や関連資料をリンク属性に追加

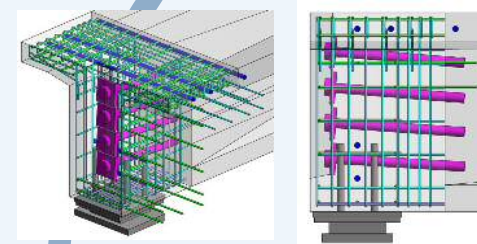
・出来高データ

出来高データ	出来高データ	出来高データ	出来高データ	出来高データ
1	1	1	1	1
2	2	2	2	2
3	3	3	3	3
4	4	4	4	4
5	5	5	5	5
6	6	6	6	6
7	7	7	7	7
8	8	8	8	8
9	9	9	9	9
10	10	10	10	10
11	11	11	11	11
12	12	12	12	12
13	13	13	13	13
14	14	14	14	14
15	15	15	15	15
16	16	16	16	16
17	17	17	17	17
18	18	18	18	18
19	19	19	19	19
20	20	20	20	20
21	21	21	21	21
22	22	22	22	22
23	23	23	23	23
24	24	24	24	24
25	25	25	25	25
26	26	26	26	26
27	27	27	27	27
28	28	28	28	28
29	29	29	29	29
30	30	30	30	30

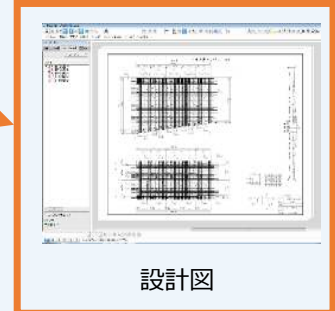
出来高データより凡例テーブルを作成して表示させる



・干渉チェック



・ファイルリンク



設計図

- 使用ソフト
- ★Autodesk AEC Collection (AutoCAD,Civil3D,NavisWorks,InfraWorks,他)
 - ★Navis+
 - ★Click3D (NETIS 登録No.KT-140116-A)